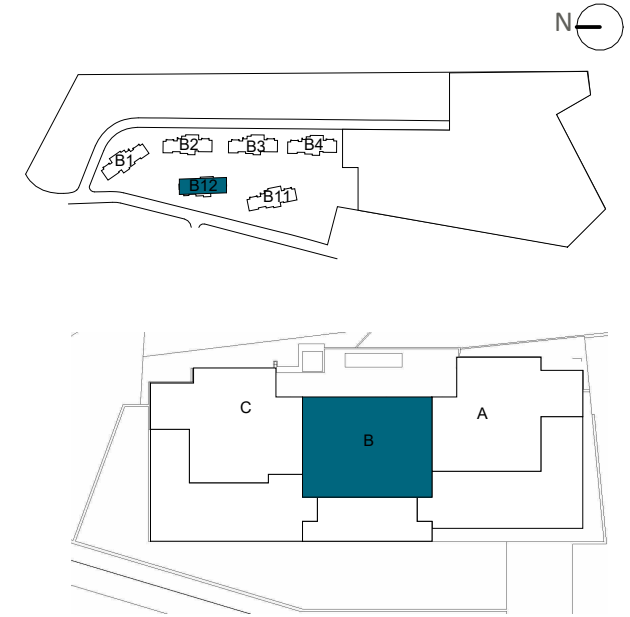


EMPLAZAMIENTO



BLOQUE 12

CUADRO DE SUPERFICIES

Vestibulo	5,77 m ²
Salon cocina comedor	32,94 m ²
Distribuidor	2,73 m ²
Dormitorio principal	15,98 m ²
Baño principal	6,21 m ²
Dormitorio 2	12,09 m ²
Baño 2	4,87 m ²
TOTAL SUP. ÚTIL INTERIOR VIVIENDA	80,59 m²

TOTAL SUP. CONSTRUIDA INTERIOR VIVIENDA	91,31 m²
P.P. ZONAS COMUNES	32,21 m²
TOTAL SUP. CONSTRUIDA INT. VIVIENDA CON PP.ZZCC	123,52 m²

SUPERFICIES EXTERIORES

Terraza cubierta	27,11 m ²
Terraza descubierta	4,89 m ²
TOTAL SUP. ÚTIL EXTERIOR VIVIENDA	32,00 m²

SEGÚN DECRETO BOJA 218/2005

TOTAL SUP. ÚTIL	88,65 m ²
TOTAL SUP. CONSTRUIDA	131,58 m ²

Vivienda 121B

La información aquí contenida puede ser modificada durante el transcurso de la ejecución de la obra por exigencias técnicas o jurídicas, sin que ello implique menoscabo en el nivel global de calidades. Los peldaños de acceso a la vivienda y salidas a patios, puede alterarse en función de la rasante de las calles y corresponde a la D.F. fijar el criterio.

1 m 2 m 3 m 4 m 5 m